

SRC1100T

GRÚA TODO TERRENO »



Motor
Cummins QSB6.7



Potencia Motor
194 kW/2400 rpm



Capacidad de Carga
110.000 KG

ESPECIFICACIONES TÉCNICAS

| | |
|------------------------------|-------------|
| Peso bruto | 55.000 Kg |
| Capacidad máx. de elevación | 110 T |
| Aire acondicionado en cabina | cool / heat |

DIMENSIONES

| | |
|----------------|-----------|
| Longitud total | 14.850 mm |
| Ancho total | 3.340 mm |
| Altura total | 3.930 mm |

MOTOR

| | |
|---------------|----------------------------|
| Modelo | Cummins QSB6.7 (Nivel III) |
| Potencia máx. | 194 kW/2400 rpm |
| Torque máx. | 990 Nm / 1500 rpm |

PARÁMETROS DE CONDUCCIÓN

| | |
|---|--------------|
| Velocidad máx. de desplazamiento | 30 Km/h |
| Fórmula de la rueda | 4x4, 4x2 |
| Distancia mínima al suelo | 530 mm |
| Ángulo de entrada | 20° |
| Ángulo de salida | 19° |
| Capacidad de ascenso máx. | 75% |
| Consumo de combustible cada 100 km | 120 L |
| Radio de dirección | |
| Radio de dirección mínimo | 14,2/7,8 mts |
| Radio de dirección mínimo de la punta del brazo | 13,2 mts |

RENDIMIENTO

| | |
|---|---------------|
| Rango de temperatura de trabajo | -30 °C/+51 °C |
| Radio de elevación nominal mínimo | 2.5 m |
| Radio de giro de la cola | 4.5 m |
| Secciones de pluma (cant.) | 6 |
| Forma de pluma | Forma de U |
| Tramo de estabilizadores (longitudinal x transversal) | 7,52 x 7,6 m |
| Desplazamiento del brazo | 0, 20, 40° |

Momento de elevación máx.

| | |
|-------------------------------------|------------|
| Pluma básica | 3.057 kN-m |
| Pluma de extensión completa | 1.393 kN-m |
| Pluma de extensión completa + brazo | 1.195 kN-m |

Longitud de la pluma

| | |
|-------------------------------------|--------|
| Pluma básica | 12.5 m |
| Pluma de extensión completa | 56 m |
| Pluma de extensión completa + brazo | 74 m |

Altura máxima de elevación

| | |
|-------------------------------------|--------|
| Pluma básica | 13.5 m |
| Pluma de extensión completa | 56,5 m |
| Pluma de extensión completa + brazo | 7 m |

PARÁMETROS DE OPERACIONES

| | |
|------------------------|-------------|
| Velocidad de giro | 1,8 rpm |
| Tiempo up/down pluma | 70s / 72s |
| Tiempo ext/retra pluma | 350s / 360s |

Grúa principal

| | |
|--|-----------|
| Velocidad máx. de elevación cuerda (carga vacía) | 150 m/min |
| Diámetro/longitud de la cuerda | 20mm/300m |
| Máx. tensión de la cuerda | 8,3t |

Grúa auxiliar

| | |
|--|-----------|
| Velocidad máx. de elevación cuerda (carga vacía) | 150 m/min |
| Diámetro/longitud de la cuerda | 20mm/300m |
| Máx. tensión de la cuerda | 8,3t |

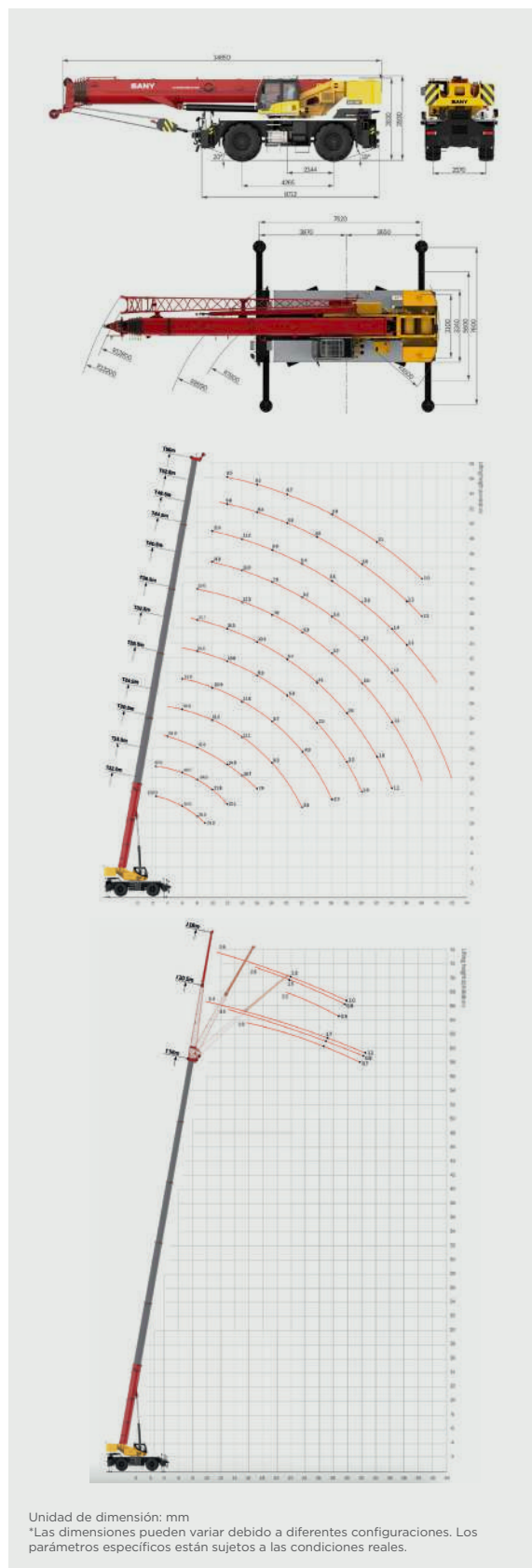
Gato estabilizador

| | |
|------------|-----|
| Retracción | 32s |
| Extensión | 30s |

Barra estabilizadora

| | |
|------------|-----|
| Retracción | 15s |
| Extensión | 23s |

*Especificaciones técnicas están sujetos a cambios sin previo aviso, y las máquinas mostradas en las fotografías pueden incluir equipos adicionales.



SUCURSALES

| | | | |
|---|---|--|--|
| Casa Matriz Av. Pdtte. Eduardo Frei Montalva 19100, Lampa | Vespucio Av. Américo Vespucio 760, Pudahuel | Antofagasta Juan Glasinovic 424 B, Antofagasta | Temuco Bernardo O'higgins 98, Temuco |
|---|---|--|--|